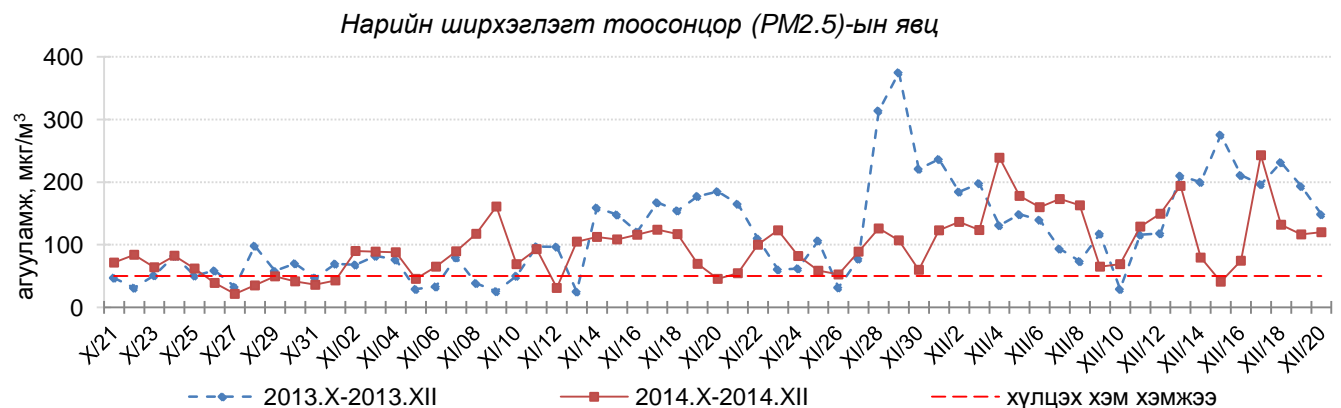
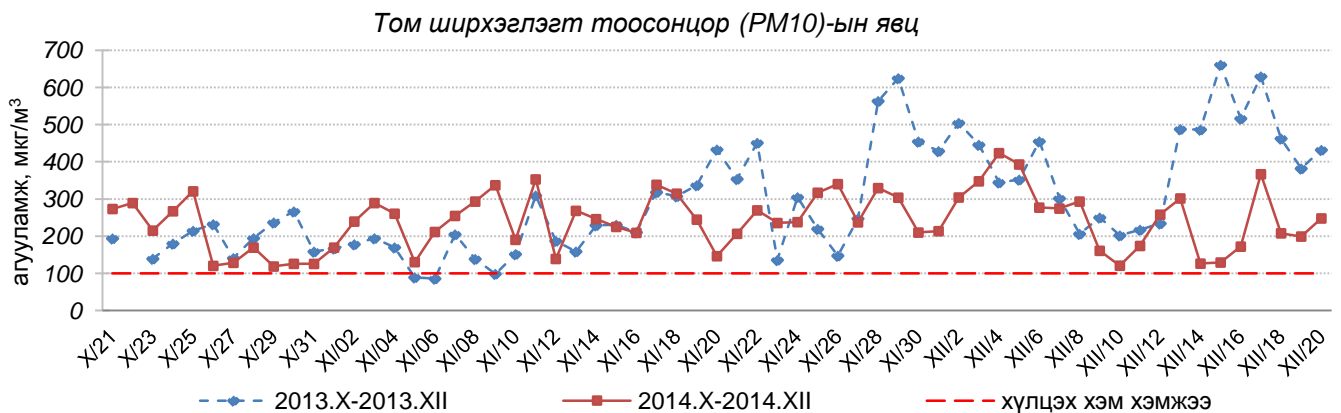
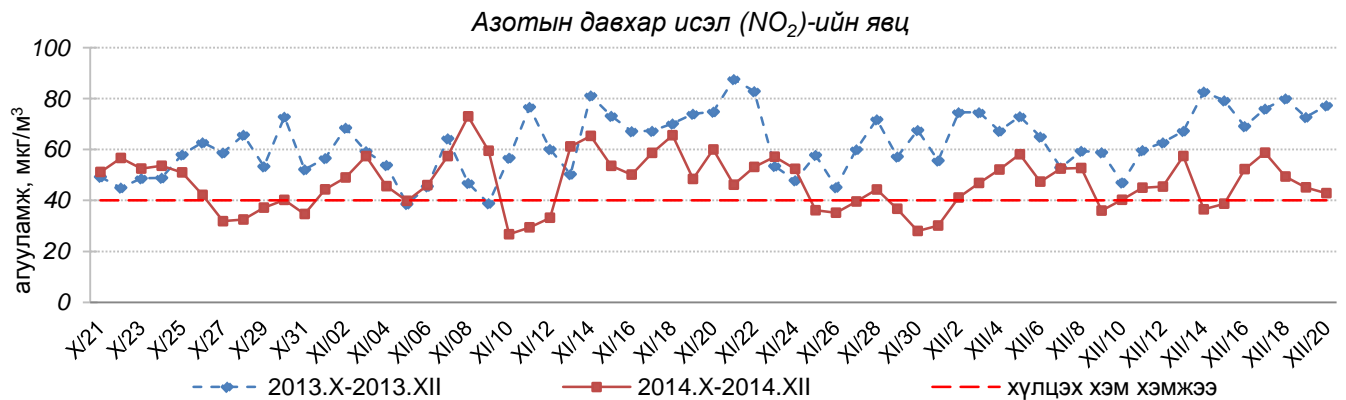
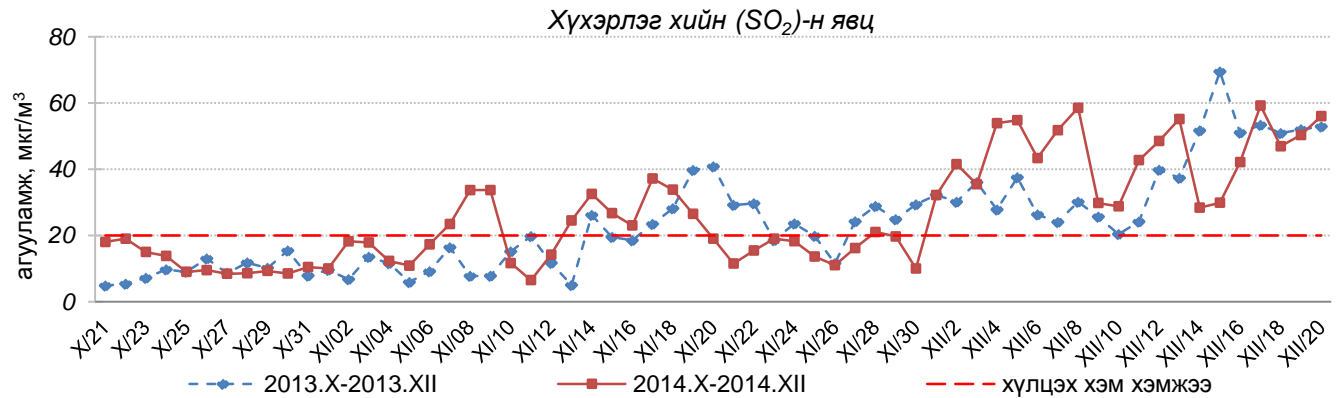


**Улаанбаатар хотын өнгөрсөн 7 хоногийн агаарын чанарын төлөв  
/2014 оны 12-р сарын 15-аас 21-ний өдөр/**

Улаанбаатар хотын агаарт түгээмэл бохирдуулах бодис хүхэрлэг хий /SO<sub>2</sub>/, азотын давхар исэл /NO<sub>2</sub>/, тоосонцор /PM10/, нүүрстөрөгчийн дутуу исэл /CO/, озон /O<sub>3</sub>-ны агууламжийг тодорхойллоо.



Улаанбаатар хотын өнгөрсөн 7 хоногийн агаарын чанар  
/2013 оны мөн үетэй харьцуулснаар/

№	Бохирдуулах бодисын нэр	MNS 4585:2007	Хоногийн дундаж агууламж, мкг/м <sup>3</sup>		Хоногийн дунджийн хамгийн их, мкг/м <sup>3</sup>		Стандартаас давсан тохиолдлын тоо хувиар		Стандартаас давсан, хамгийн их агууламж илэрсэн харуул
		Хүлцэх хэм хэмжээ мкг/м <sup>3</sup>	2013 он	2014 он	2013 он	2014 он	2013 он	2014 он	
1	Хүхэрлэг хий, SO <sub>2</sub>	20	54	50↓	153	137	91%	93%↔	12-р сарын 19-нд Дамбадаржаа орчим АЧС-аас 6.8 дахин их
2	Азотын давхар исэл, NO <sub>2</sub>	40	73	48↓	169	102	83%	61%↓	12-р сарын 17-нд 13-р хороолол орчим АЧС-аас 2.5 дахин их
3	Тоосонцор, PM10	100	499	175↓	1584	430	100%	70%↓	12-р сарын 17-нд баруун 4 зам орчим АЧС-аас 4.3 дахин их
4	Тоосонцор, PM2.5	50	206	121↓	337	312	100%	82%↓	12-р сарын 17-нд Баруун 4 зам орчим АЧС-аас 6.2 дахин их
5	Нүүрстөрөгчийн дутуу исэл, CO	10000	2422	1695↓	10625	5100	1.1%	0%↓	Давсан тохиолдол байхгүй
6	Озон O <sub>3</sub>	100	11	12↔	52	41	0%	0%↔	Давсан тохиолдол байхгүй

\* ↓ бага; ↑ их; ↔ ойролцоо түвшинд.

Өнгөрсөн 7 хоногийн агаарын чанарын хяналт шинжилгээний дүнгээр 7 хоногийн эхний болон дунд хугацаанд Улаанбаатар хотын гэр хорооллын орчим агаар “Бага”, “Дунд” зэргийн бохирдолтой байсан бол амралтын өдрүүдэд “Маш их”, “Их” бохирдолтой байлаа. Харин гэр хорооллоос бусад хэсгээр “Бага” болон “Дунд” зэргийн бохирдолтой байна.

	Баруун 4 зам орчим	13-р хороолол орчим	100 айл орчим	Нисэх	Толгойт	МҮОНРТ	Амгалан	Индексийн тоон үзүүлэлт	Агаарын чанар
2014.12.14	SO <sub>2</sub> , NO <sub>2</sub> , PM10, PM2.5	SO <sub>2</sub> , NO <sub>2</sub> , PM2.5	SO <sub>2</sub>	PM10, PM2.5	SO <sub>2</sub> , PM2.5	SO <sub>2</sub> , PM2.5	SO <sub>2</sub>	0-50	Цэвэр
2014.12.15	NO <sub>2</sub>	SO <sub>2</sub> , NO <sub>2</sub>	SO <sub>2</sub> , PM10	PM2.5	PM2.5	PM2.5	SO <sub>2</sub>	51-100	Хэвийн
2014.12.16	SO <sub>2</sub> , NO <sub>2</sub> , PM10, PM2.5	SO <sub>2</sub> , NO <sub>2</sub> , PM10, PM2.5	SO <sub>2</sub> , PM10	PM2.5	PM2.5	SO <sub>2</sub> , PM10, PM2.5	SO <sub>2</sub> , PM2.5	101-250	Бага зэргийн бохирдолтой
2014.12.17	PM2.5	SO <sub>2</sub>	SO <sub>2</sub> , PM10	PM2.5	SO <sub>2</sub> , PM2.5	SO <sub>2</sub> , PM2.5	SO <sub>2</sub>	251-400	Дунд зэргийн бохирдолтой
2014.12.18	PM2.5	SO <sub>2</sub> , NO <sub>2</sub> , PM10, PM2.5	SO <sub>2</sub> , PM10	SO <sub>2</sub> , PM10, PM2.5	SO <sub>2</sub> , PM2.5	SO <sub>2</sub> , PM2.5	SO <sub>2</sub> , PM2.5	401-500	Их бохирдолтой
2014.12.19	PM2.5	SO <sub>2</sub> , NO <sub>2</sub> , PM10, PM2.5	PM10	PM10, PM2.5	PM2.5	PM2.5	SO <sub>2</sub> , PM2.5	500<	Маш их бохирдолтой
2014.12.20	PM2.5	SO <sub>2</sub>	PM10	PM2.5	PM2.5	PM2.5	SO <sub>2</sub> , PM2.5		

Хамгийн их агууламжтай бохирдуулах бодис: PM10-том ширхэглэгт тоосонцор, PM2.5-нарийн ширхэглэгт тоосонцор, SO<sub>2</sub>-хүхэрлэг хий, NO<sub>2</sub>-азотын давхар исэл.